

MÉTHODOLOGIE

Cette carte a été créée à partir des données suivantes :

- L'hydromorphie du sol
- Les zones de développement prioritaire de la filière
- Les densités de haies hautes et basses

Elle permet de montrer les zones où il est pertinent de développer la ressource et son exploitation durable, tout **en prenant en compte les contraintes** de gestion (tableau ci-contre).

Type de Haie	Basse	Palissade	Basse avec arbres	Alignement t d'arbres	Haute arborée
Raisons					
Sociologique culturelle	Esthétique				
	Historique				
Production	Bois				
	Fruits				
Physique	Effet barrière				
	Autre : Sécurité, lien à l'eau, valeur sentimentale	Sécurité : Ligne électrique, Passage d'engin, abords des carrefours... Pompe moins l'eau des cultures	Passage d'engins agricoles, Passage du SRD en bord de départementale.	Passage d'engins agricoles	
Autres	Réglementaire	Pas le droit d'arracher sans autorisation	Passer le contrôle par photo- interprétation de la DDT		
	Trame	Mieux que rien	Mieux que rien	Possible en Forterre	Favorise la biodiversité
Comment ?	Élagage				
	Broyage				
Exploitation	Lamier	3 faces tous les 1 à 2 ans	2 faces tous les 1 à 2 ans	3 faces tous les 1 à 2 ans	
	Branche				
	Tronc				

Tableau de synthèse : Raisons au faciès d'une haie (résultats des entretiens avec 25 exploitants du territoire)

Guide de lecture :

Cases vertes : raison invoquée pour le maintien du faciès.
Cases rouges : raison non invoquée.

ZONES PRÉFÉRENTIELLES POUR LE DÉVELOPPEMENT ET L'EXPLOITATION DES RESSOURCES BOCAGÈRES

LÉGENDE

Potentiels liés aux sols

Zones d'enjeux communaux

■ Forte sensibilité à l'érosion (où des haies seraient utiles)

Profil du sol

■ Sols hydromorphes (donc favorise croissance des arbres)

Zones de développement de la ressource

■ Zones de potentiels à créer

■ Zones de potentiels à développer

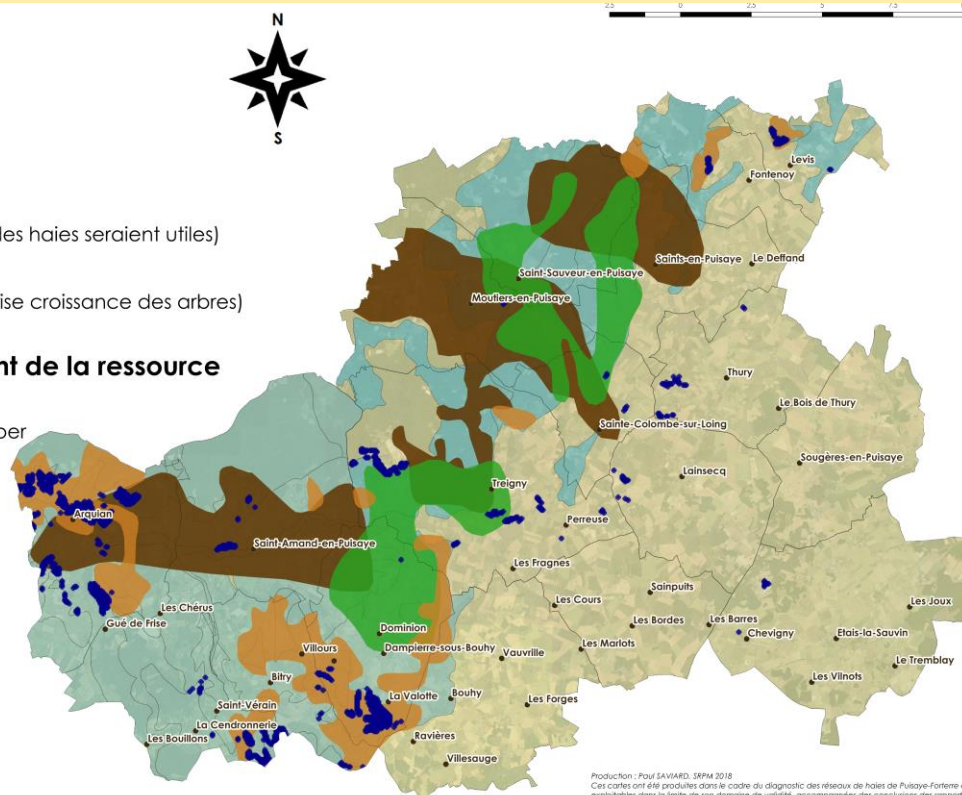
■ Zones de potentiels à exploiter

Fond de cartes

• Villages

▭ Limites communales

Orthophotographie aérienne



Potentiels à créer :

Peu de haies sur des sols hydromorphes.
Focus sur l'hydraulique douce pour prévenir ou guérir les risques d'érosion liée aux ruissellements.

➔ Laisser pousser ou planter quand c'est possible et/ou utile.

Potentiels à développer :

Sols hydromorphes. Proportion forte de haies basses, situées dans le bassin de production.

➔ Laisser monter quand c'est possible.

Potentiels à exploiter :

Zones denses en haies hautes situées dans le bassin de production.

➔ Diagnostic de production à réaliser.



Attention contraintes :

Une ressource potentielle n'est pas forcément une ressource mobilisable !

Cela dépend de son accessibilité, de l'état de l'exploitant et de son exploitation (finance, âge, conviction).

On ne peut pas laisser pousser une haie partout. Cela dépend de contraintes réglementaire et de sécurité (voirie et ligne à haute tension).