



Les zones optimales pour le développement de la filière

MÉTHODOLOGIE

L'ensemble des données ont été recueillies à dire d'acteurs, en réunion ou par entretien individuel.

Ces cartes montrent les zones privilégiées pour le développement de la filière :

- Des infrastructures type plateforme, afin de permettre l'approvisionnement des chaudières existantes en fonctionnement.
- Des zones favorables au développement de circuits de productions / d'approvisionnements rentables.

En complément de ces cartes, nous avons recensé des exploitants intéressés pour la production de bois plaquettes.

COMMUNES AVEC EXPLOITANTS POTENTIELLEMENT INTÉRESSÉS

- | | | |
|------------------------|-------------------------|--------------------------|
| Saints-en-Puisaye | Saint-Martin-des-Champs | Saint-Sauveur-en-Puisaye |
| Saint-Fargeau | Etais-la-Sauvin | Sainte-Colombe-sur-Loing |
| Arquan | Fontaines | Septfonds |
| Saint-Amand-en-Puisaye | Mézilles | Saint-Martin-sur-Ouanne |
| Moutiers-en-Puisaye | Villeneuve-les-Genêts | |



Dans tous les cas, la ressource devra être gérée durablement.

Pour développer les compétences nécessaires à une gestion rentable et de qualité des guides et des formations existant : SRPM, Chambres d'Agricultures, AFAC Agroforesterie, Fédération des Chasseurs / DDT 71.

ZONES DE PRÉDILECTION POUR LE DÉVELOPPEMENT DE LA FILIÈRE POUR RÉPONDRE À LA DEMANDE PUBLIQUE

LÉGENDE

Développement de la filière bois

— Zone prioritaire

— Zone secondaire

Forté densité de haies à projeter (m pour 25ha)

■ 789 - 1254

■ 1254 - 2709

Les facettes du bocage

■ Espaces forestiers

■ Bocage dense

■ Reliquats de bocage

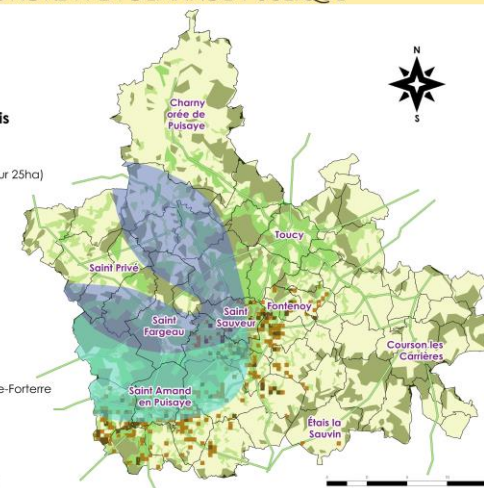
Points de repères

— Chef lieu

— Grandes routes de la CCPP

Fond de cartes

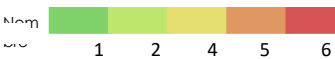
■ Communauté de Communes de Puisaye-Forterre



INFRASTRUCTURE ET ZONES DE DÉVELOPPEMENT POUR LA FILIÈRE BOIS ÉNERGIE LOCALE

LÉGENDE

Chaudières actives existantes



Chaudières publiques en projet

Infrastructures existantes identifiées

▲ Lieux de stockage disponible

▲ Terrain mis à disposition (Treigny)

P Points bascules existants

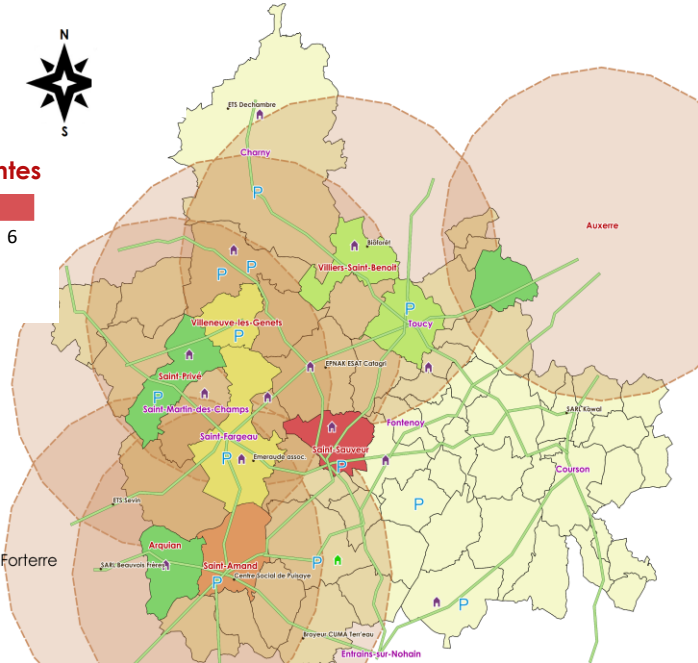
— Grandes routes de la CCPP

Distances rentables de transport

— 15 km autour de chaudières existantes

Fond de carte

■ Communauté de Communes de Puisaye-Forterre



ZONES DE DÉVELOPPEMENT POTENTIELLES POUR LA FILIÈRE BOIS ÉNERGIE LOCALE

LÉGENDE

Chaudière publique en projet (Violet)

— Présence sur la commune

Distances rentables de transport

— 10 km chaudière projet

Fond de carte

— Grandes routes de la CCPP

■ Communauté de Communes de Puisaye-Forterre

