

MÉTHODOLOGIE

Les ateliers, ouverts à tous, à l'échelle de 3 communes, visaient à créer des cartes en groupe de personnes connaissant le territoire.

Il leur était proposé de se projeter dans une perspective forestière, à 25 ans, afin **d'identifier les zones méritant une attention particulière**, pour valoriser et réhabiliter les potentiels des réseaux de haies.

Les ateliers ont permis **l'expression des attentes et des craintes** des habitants quand au programme et à la question des haies. Après avoir créé une légende, chaque groupe **pointaient des zones par consensus**.

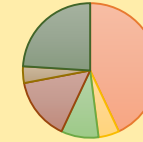
Globalement :

73 participants aux ateliers
6 présentations en Conseil Municipal
3 réunions préalables (+ 3 experts)

■ Agriculteurs actifs et retraités

■ Chasseurs / pêcheur

■ Randonneurs / Marcheurs



Participants discutant d'une zone d'attention à faire figurer

SYNTHÈSE DES ATELIERS DE CARTOGRAPHIE PARTICIPATIVE

LÉGENDE

Ateliers Cartographiques

Végétation

- ▲ Arbres têtards à valoriser
- ▲ Réhabilitation / plantation de fruitiers

Gestion des haies

- Haies à laisser pousser
- Plantation de haies à réaliser
- Intervention / exploitation nécessaires
- Exploitation de haies à réaliser
- Haies existantes non répertoriées

Ripisylve

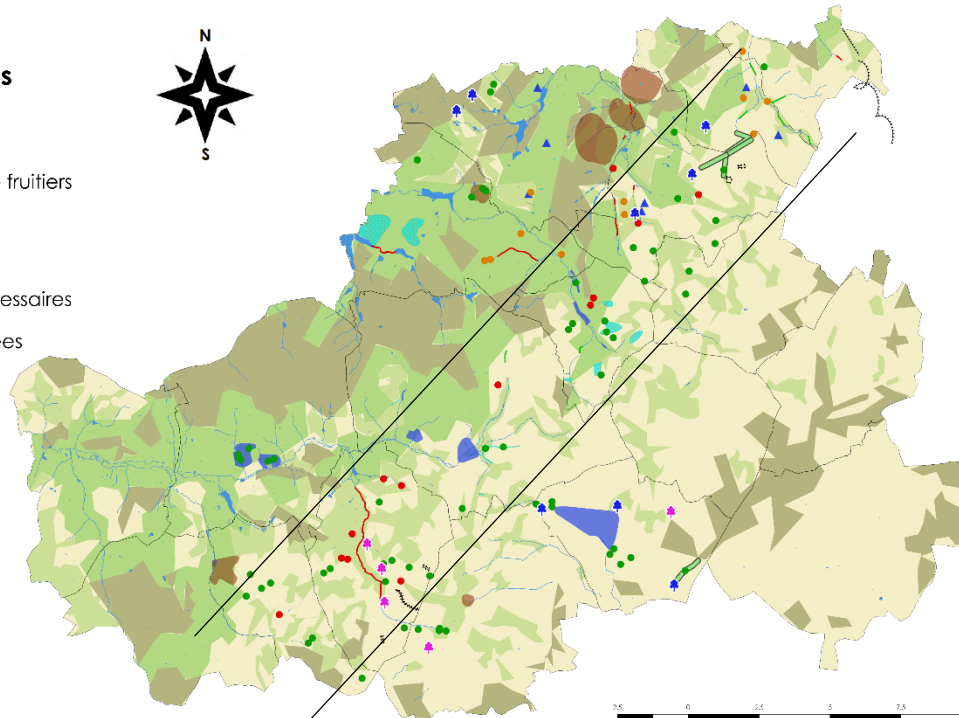
- Ripisylve création
- Ripisylve exploitation

Gestion des sols

- ▲ Talus érodé
- Zone d'érosion
- Zone inondable

Autres

- Trame verte
- Congères
- Zones de congères
- Zone d'exploitation



RÉSULTATS

Les figurés se retrouvent majoritairement dans les **Collines de Puisaye – Forterre** (entre les 2 traits noirs).

Nombreuses zones ont été repérées dans les **archipels**, que le diagnostic a fait ressortir par ailleurs (cf carte 3).

Ces deux constats valident la pertinence de l'approche à dire d'acteurs.

Transformer ces zones d'attention en projets suppose maintenant d'aller sur le terrain avec les personnes concernées (propriétaires/ riverains/ exploitants) pour concrétiser des actions.

Les ateliers ont permis de :

- recueillir des **freins et leviers humains et techniques**,
- Identifier des **personnes portants des projets**.