

Qualité bocagère du territoire

RAPPEL SUR LA CONNECTIVITÉ DES HAIES



-

Qualité et fonctionnalité écologique

+

MÉTHODOLOGIE

L'Indice Bocager, mis au point par le Conservatoire d'Espaces Naturels de Bourgogne (NOTTEGHEM, 2017, à paraître), a été utilisé.

Cet indice prend en compte :

- les longueurs de haies hautes et haies basses
- le nombre d'arbres
- Le type de connexion entre les haies

Plus l'indice est élevé, plus la qualité écologique de la zone est bonne.

QUALITÉ ÉCOLOGIQUE DES RÉSEAUX DE HAIES EN PUISAYE-FORTERRE

LÉGENDE

Qualité Bocagère

- Indice Bocager (sur 100 ha)
- 0 - 427
 - 427 - 1234
 - 1234 - 2697
 - 2697 - 4798
 - 4798 - 332183

Hydrographie

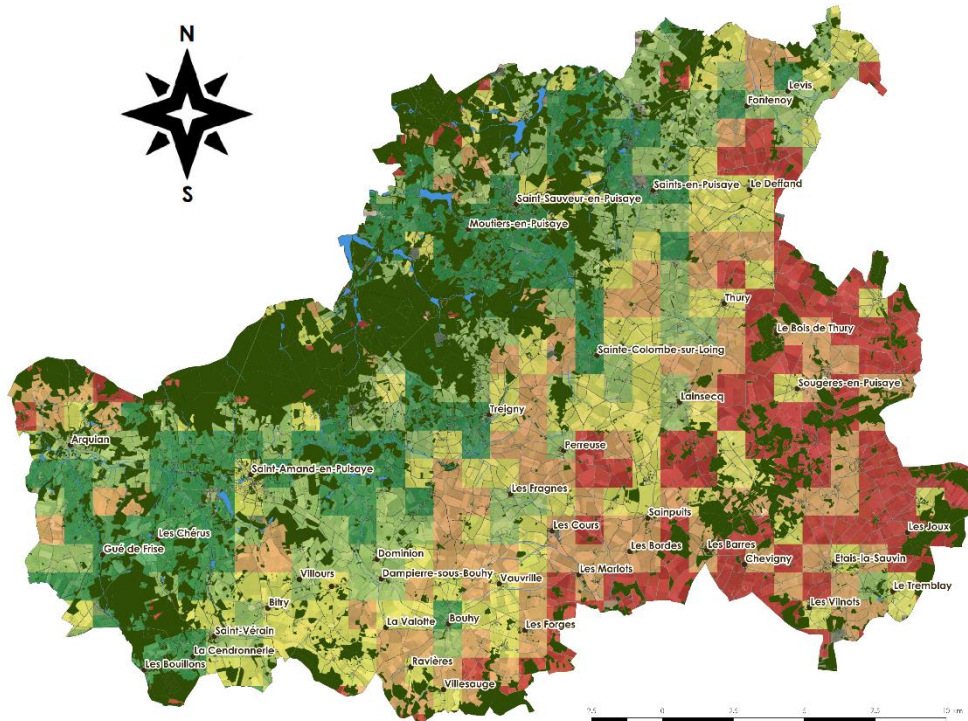
- Cours d'eau
- Etendue d'eau

Points de repères

- Routes & Chemins
- Villages
- Limites communales
- Bâti

Végétation

- Forêts non-linéaires



RÉSULTATS

La priorité de réhabilitation est dans la partie Est / Sud-est du territoire qui possède un indice bocager beaucoup plus faible.

Réhabiliter les zones rouges et oranges, passe par leurs reconexion avec les zones jaunes ou vertes, afin d'améliorer la qualité écologique localement.

Il apparaît également comme prioritaire de relier un maximum de massifs forestiers entre eux, pour reconnecter ces réservoirs de biodiversité.

Cette carte a donc été utilisée pour repérer les passages éventuels de trames vertes : là où relier les massifs demande le moins de temps et d'argent.

PRODUCTION : FLOU DAVISSANT, SIRM 2018
Ces cartes ont été élaborées dans le cadre du diagnostic des réseaux de haies de Puisaye-Forterre et sont exploitables dans la limite de son domaine de validité, accompagnées des conclusions des rapports.