

MÉTHODOLOGIE

Les haies ont été numérisées avec un logiciel de cartographie par interprétation de la prise de vue aérienne :

On les trace sur le logiciel en précisant pour chacune :

- Son faciès
- Le nombre de houppiers
- Le nombre et les connexions à d'autres haies

LES DIFFÉRENTS FACIÈS DE HAIES ET LEUR PHOTO-



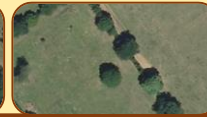
Haute arborée

Basse avec arbres

Alignement d'arbres

Buissonnante

Basse



Cas particulier : La haie palissade ne peut être distinguée de la haie haute arborée. Pourtant son potentiel est bien moindre.

LES RÉSEAUX DE HAIES EN PUISAYE FORTERRE

LÉGENDE

Végétation

- Espaces boisés non linéaires (forêts & bosquets)

Haies classées par faciès (Total 10 360)

- Hautes arborées 60,97 %
- Alignements d'arbres 2,16 %
- Basses avec arbres 7,66 %
- Buissonnantes 8,56 %
- Basses 19,80 %
- Plantées 0,84 %

Hydrographie

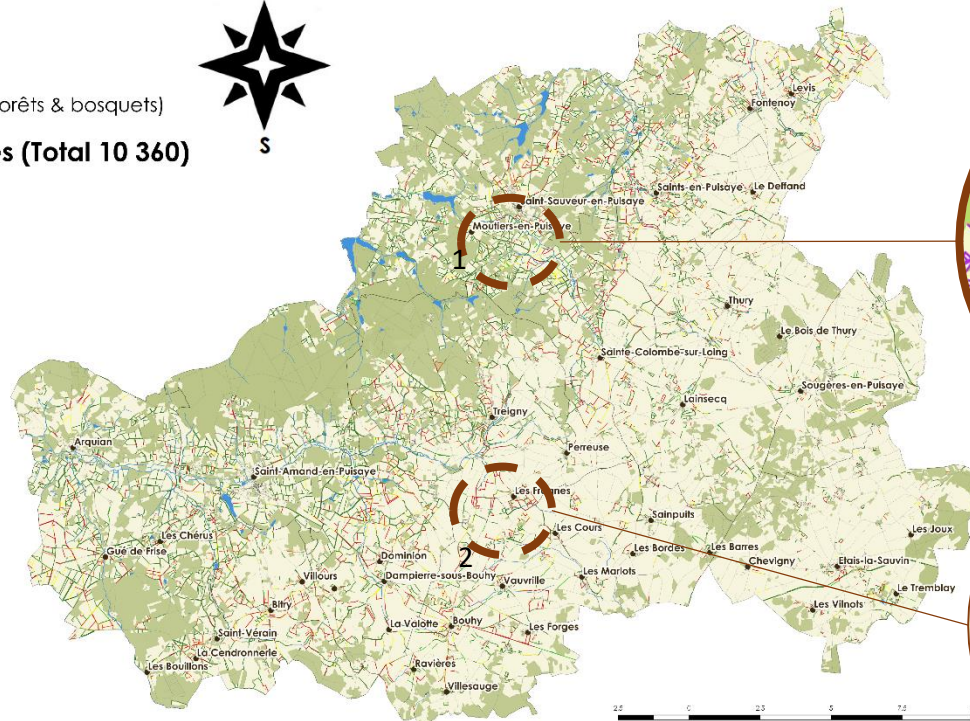
- Cours d'eau
- Etendue d'eau

Points de repères

- Villages
- Limites communales
- Routes & Chemins
- Bâtis

Fond de cartes

- Territoire Portes de PF



Le traitement informatique a permis de tracer des **unités bocagères déconnectées**. Ce sont des réseaux continus de haies. Une discontinuité est considérée comme un changement de réseau au-delà de 15 m.

1 : Réseau de haies important

Sur cette zone, la fonctionnalité écologique des haies est très bonne.



2 : Réseaux fragmentés

Sur cette zone, de multiples réseaux sont fragmentés. Relier les haies, par plantations ou en laissant pousser des haies, permettra d'en améliorer la fonctionnalité écologique.

