

## Editorial bocage : richesses d'avenir

Eléments privés du paysage, vos haies sont un capital sylvicole, agronomique, économique et environnemental, pour vous, pour le territoire... Elles sont la ressource durable d'une économie circulaire à développer.

Vous pouvez devenir fournisseurs de bois, une énergie locale et renouvelable, pour vous-même ou les communes voisines. Vous pouvez transformer des restes en ressource, des coûts en produits, développer des modes d'approvisionnement locaux et organiser une filière locale bois énergie.



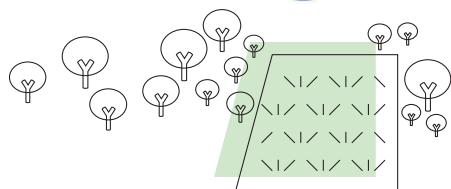
La communauté de communes de Puisaye-Forterre accompagne les producteurs souhaitant développer une activité de valorisation durable, en filière courte, du bois bocager.

Par sa capacité d'organisation collective,

le monde agricole est à même d'exploiter les nouvelles techniques mécanisées et de revaloriser les savoir-faire agroforestiers pour conduire des systèmes d'exploitation bocagers performants.

Valoriser les « bouchues » générera du bois, mais aussi des bénéfices environnementaux et de l'économie locale. Au-delà, vous dessinerez l'image de marque positive des femmes et hommes qui façonnent les paysages de demain, fonctionnels et productifs.

Jean-Philippe Saulnier-Arrighi  
Président de la communauté de communes de Puisaye-Forterre



## Pour aller plus loin

### Accompagnement technique

• **Plans de gestion, modèle économique et paillage animal :** Etienne Bourgy, Chambre Régionale d'Agriculture

etienne.bourgy@nievre.chambagri.fr

• **Aménagement, plantation et gestion forestière :**

Violette Hervé et Nadia Baruch  
Centre National de la Propriété Forestière  
violette.herve@crpf.fr et nadia.baruch@crpf.fr

• **Aménager les ripisylves et cours d'eau :**

Marie Douane  
Fédération des Eaux de Puisaye-Forterre  
rivieres@repf.fr

• **Organiser un chantier de broyage de plaquettes :** CUMA Terr'eau : Benjamin Pinel  
benjamin.pinel@cuma.fr

### Aides au financement de projets

• Conseil Régional de Bourgogne : plans de gestion, études, plantations,  
www.bourgognefranchecomte.fr (Bocage et Paysages)

• Communauté de Communes de Puisaye-Forterre LEADER : investissement collectif pour la production, la transformation et le stockage de bois-énergie  
Contact@cc-puisayeforterre.fr

### Informations, formations vidéos

Réseau Bocage de Bourgogne :  
www.alterrebourgognefranchecomte.org

AFAC agroforesteries : www.afac-agroforesteries.fr

AFAF : www.agroforesterie.fr

Actes des rencontres bocages 2014 : retours d'expériences (agriculteurs, CUMA, SCIC, techniciens)  
www.stationdesmetz.org



Conception rédactionnelle : Florie CoponSRPM – Conception graphique et illustrations : Antoine Monneret

# Vos bouchues, un capital à valoriser

pour faire fructifier et transmettre un patrimoine agronomique et économique



# Produire des plaquettes bocagères

## Pourquoi ?

- Produire rapidement une énergie renouvelable locale pour un système de chauffage automatisé et économe (privé ou collectif).
- Associer litière plaquette et paille: gagner du temps, économiser 15 à 30% de paille, améliorer la santé des troupeaux.

## Comment ?

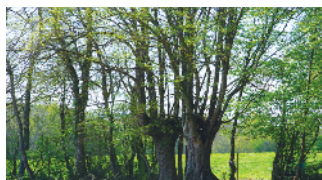
- Quantifier la ressource et planifier une production durable grâce au plan de gestion.
- Sélectionner des coupes pour optimiser l'abattage et le développement d'arbres d'avenir.
- Mécaniser pour faciliter le travail à moindre coût.
- Mutualiser et organiser les travaux pour augmenter les débits de chantier et limiter les coûts de revient.

«J'ai cherché à transformer un coût en produit»  
**V. Pommery, éleveur**

- Le bois des haies est plus facilement accessible et se renouvelle plus vite que celui de la forêt.

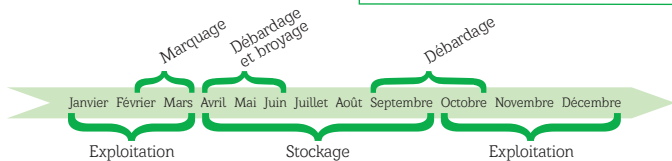
## Quels avantages ?

- Les agriculteurs peuvent produire une plaquette de qualité (sèche, calibre homogène).
- Produire des plaquettes permet de valoriser les rémanents.



### Coût énergie au kWh

<b>FIOWL</b> 6,64 centimes d'euro	<b>PLAQUETTES SECHES</b> 3 à 4 centimes d'euro
--------------------------------------	---



**60 € :**  
Coût de revient d'1 tonne sèche (via une CUMA)



**4 à 8 ans :**  
amortissement chaudière plaquettes si autoconsommation

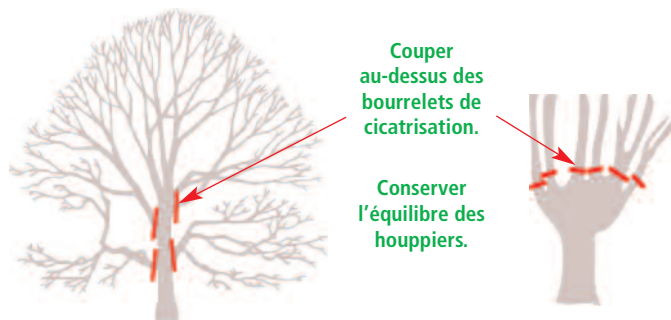


**2,33 stères :**  
1 tonne sèche

# Cultiver ses bouchues

## Pourquoi ?

Optimiser le potentiel en bois et les fonctions environnementales des haies.



**Élagage/taille en limite**  
Outils : lamier à scie, grappin ou tronçonneuse

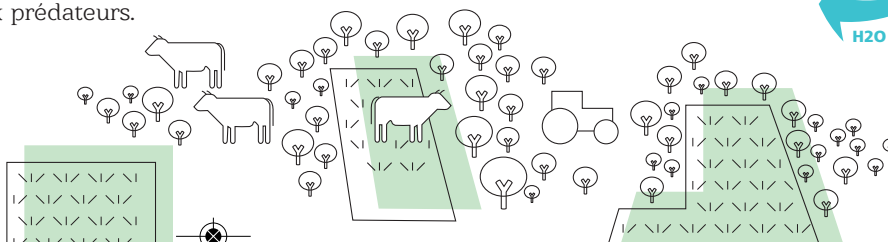
**Écornage/étêtage d'étrogne**  
Outils : grappin ou tronçonneuse

## Comment ?

- Respecter les cycles de vie: agir d'octobre à mars, entretenir au lamier plutôt qu'au broyeur.
- Augmenter la productivité: > recéper les taillis, créer et accorner les étrognes; > dynamiser la croissance en coupant plus souvent (20/30 ans en Puisaye); > sélectionner les tiges à couper en conservant arbustes et baliveaux.
- Conserver des arbres morts, des cavités, pour favoriser les insectes auxiliaires des cultures et les oiseaux prédateurs.



**Pour exploiter en toute sécurité les arbres difficiles d'accès,** utiliser un grappin puis reprendre à la tronçonneuse.



# Developper les ressources de demain

## Pourquoi ?

- Produire de la matière à exploiter dans 20 ans.
- Développer des systèmes racinaires (voir schéma).
- Créer des milieux riches et des habitats favorisant la biodiversité.

« Le capital foncier, c'est le capital vie: j'avais bien vécu à court terme mais la question du long terme et de la transmission s'est imposée. J'ai voulu recréer du sol notamment en recréant de la haie »  
**Jean Conseil, céréalier**

## Comment ?

- **Développement spontané:** laisser pousser entre deux clôtures, au bord de l'eau, sur un talus. Les broussailles seront le berceau des arbres.

## • Régénération:

laisser croître les haies basses puis sélectionner pour une taille de formation.

## Plantation : quelle haie ?

La nature du sol et les objectifs orientent les choix d'essences et la structure.

## Exemples:

- Talus anti-érosion: arbustes, acacias, fruitiers...
- Pomper de l'eau: saules, aulnes...
- Lutte biologique et bois: charme, érable, tilleul...

**Bilan économique sur 20 ans**  
intégrant le produit de la vente de plaquettes :

Haie basse : coût > 400 €/km/an  
 Haie haute : bénéfice > 82 €/km/an

